



ФЕДЕРАЛЬНАЯ СЛУЖБА
ГОСУДАРСТВЕННОЙ СТАТИСТИКИ

О ФИНАНСОВОМ СОСТОЯНИИ ОРГАНИЗАЦИЙ АЛТАЙСКОГО КРАЯ (без субъектов малого предпринимательства)

январь-март 2022 года

- 01 САЛЬДИРОВАННЫЙ ФИНАНСОВЫЙ РЕЗУЛЬТАТ
- 02 ПРИБЫЛЬ ОРГАНИЗАЦИЙ
- 03 УБЫТОК ОРГАНИЗАЦИЙ
- 04 УДЕЛЬНЫЙ ВЕС ПРИБЫЛЬНЫХ ОРГАНИЗАЦИЙ
- 05 УДЕЛЬНЫЙ ВЕС УБЫТОЧНЫХ ОРГАНИЗАЦИЙ
- 06 ДЕБИТОРСКАЯ И КРЕДИТОРСКАЯ
ЗАДОЛЖЕННОСТЬ ОРГАНИЗАЦИЙ

ежеквартально





САЛЬДИРОВАННЫЙ ФИНАНСОВЫЙ РЕЗУЛЬТАТ

ЯНВАРЬ-МАРТ 2022 года

Виды экономической деятельности, внесшие максимальный вклад в формирование сальдированного финансового результата

Доля в общем итоге, %



Обрабатывающие производства

49,5



Сельское, лесное хозяйство, охота, рыболовство и рыбоводство

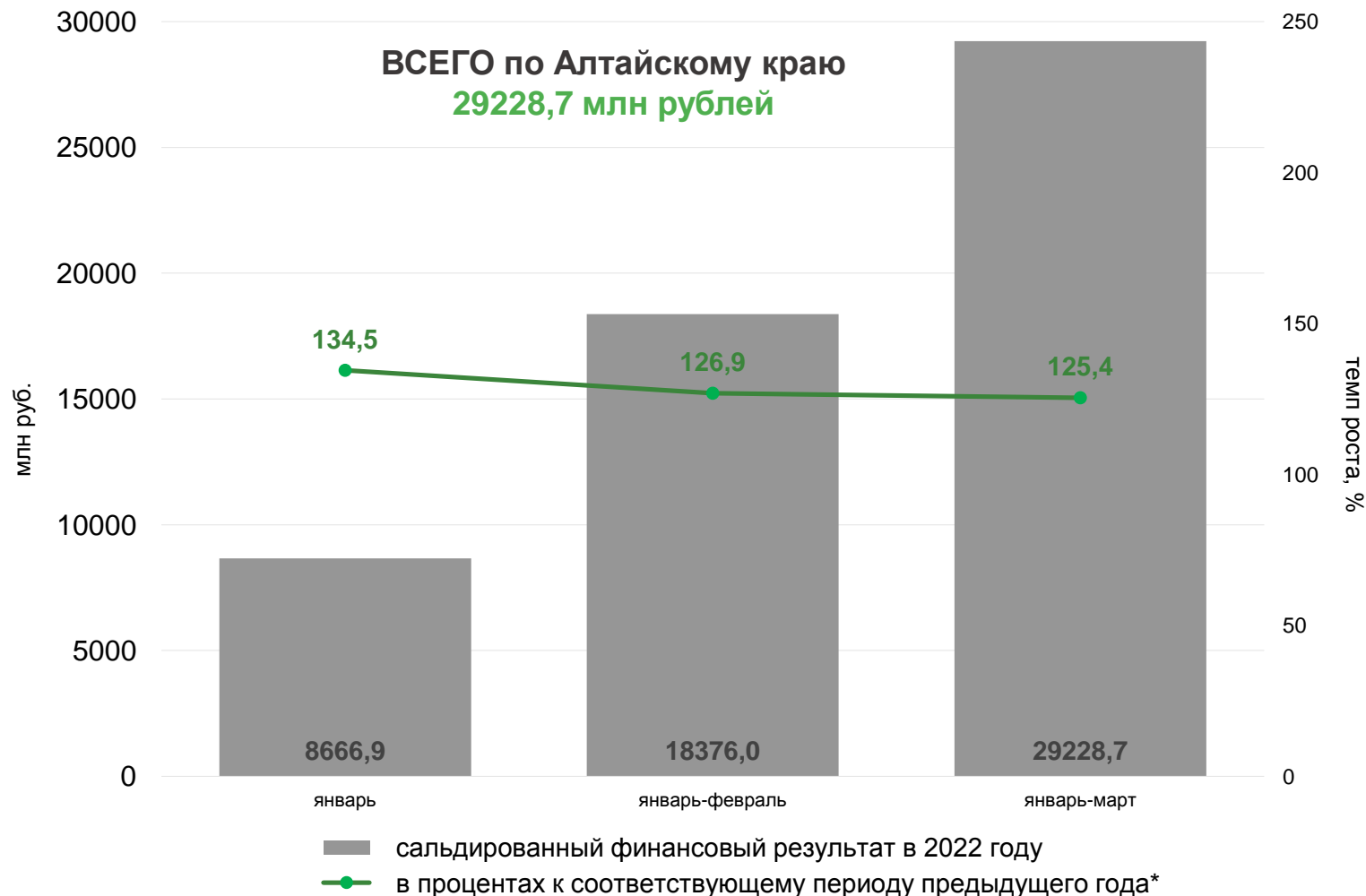
22,6



Торговля оптовая и розничная; ремонт автотранспортных средств и мотоциклов

10,4

ПРИБЫЛЬ - УБЫТОК = САЛЬДИРОВАННЫЙ ФИНАНСОВЫЙ РЕЗУЛЬТАТ



* ПО СОПОСТАВИМОМУ КРУГУ ОРГАНИЗАЦИЙ В СООТВЕТСТВИИ С МЕТОДОЛОГИЕЙ БУХГАЛТЕРСКОГО УЧЕТА; С УЧЕТОМ КОРРЕКТИРОВКИ ДАННЫХ СООТВЕТСТВУЮЩЕГО ПЕРИОДА ПРЕДЫДУЩЕГО ГОДА, ИСХОДЯ ИЗ ИЗМЕНЕНИЙ УЧЕТНОЙ ПОЛИТИКИ, ЗАКОНОДАТЕЛЬНЫХ АКТОВ И ДР.





ПРИБЫЛЬ ОРГАНИЗАЦИЙ по видам экономической деятельности

ЯНВАРЬ-МАРТ 2022 года*, млн рублей



ВСЕГО по краю
31361,8 млн рублей



УБЫТОК ОРГАНИЗАЦИЙ по видам экономической деятельности

ЯНВАРЬ-МАРТ 2022 года*, млн рублей





УДЕЛЬНЫЙ ВЕС ПРИБЫЛЬНЫХ ОРГАНИЗАЦИЙ

ЯНВАРЬ-МАРТ 2022 года, %

Виды экономической деятельности с наибольшим увеличением удельного веса в сравнении соответствующим периодом предыдущего года*



25,0 п.п.

Деятельность гостиниц и предприятий общественного питания



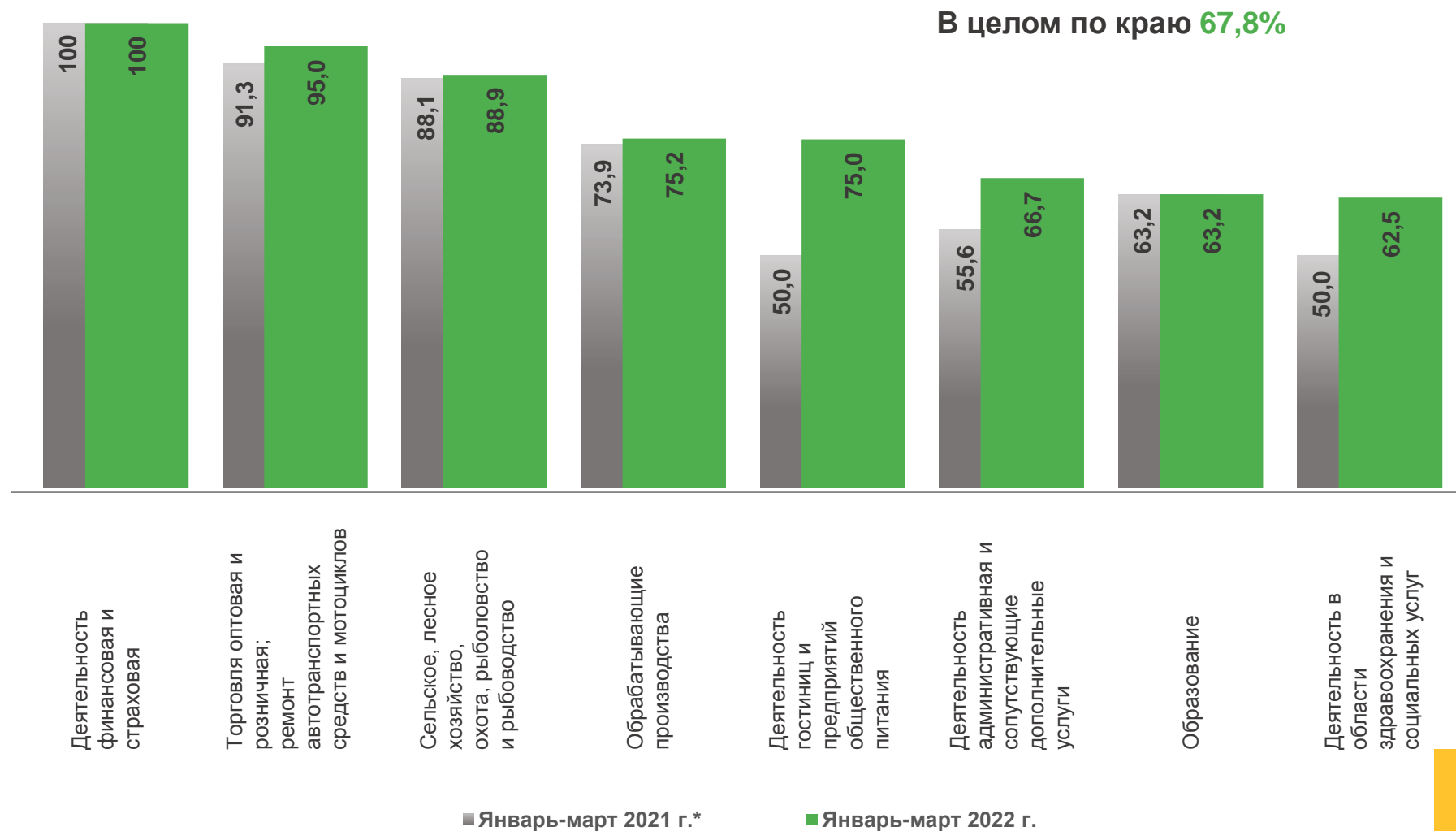
12,5 п.п.

Деятельность в области здравоохранения и социальных услуг



11,1 п.п.

Деятельность административная и сопутствующие дополнительные услуги



Виды экономической деятельности с удельным весом прибыльных организаций в январе-марте 2022 года более 50% 5

* ПО СОПОСТАВИМОМУ КРУГУ ОРГАНИЗАЦИЙ



УДЕЛЬНЫЙ ВЕС УБЫТОЧНЫХ ОРГАНИЗАЦИЙ

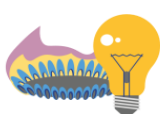
ЯНВАРЬ-МАРТ 2022 года, %

Виды экономической деятельности с наибольшим увеличением удельного веса в сравнении соответствующим периодом предыдущего года*



20,0 п.п.

Деятельность в области культуры, спорта, организации досуга и развлечений



19,1 п.п.

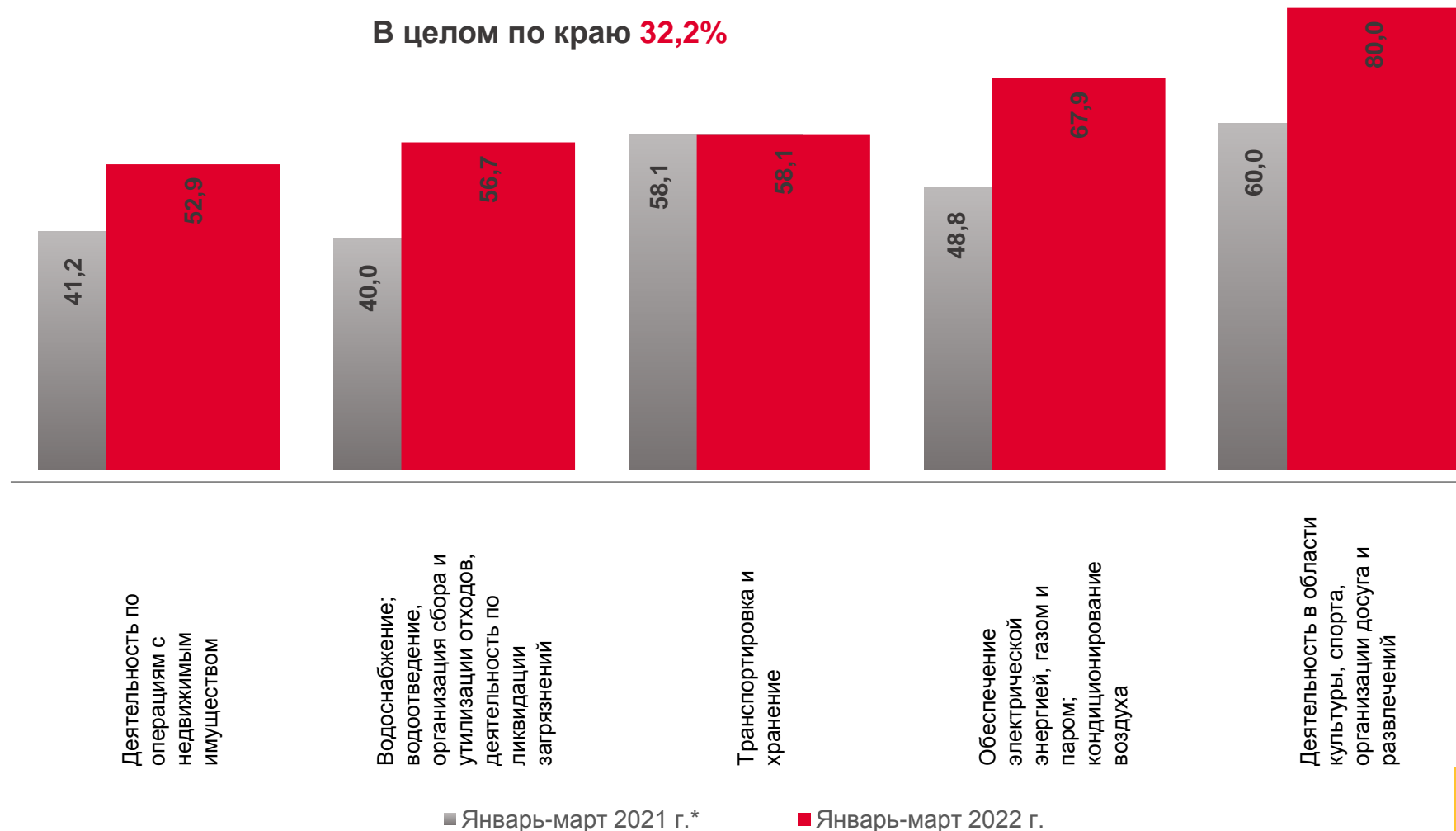
Обеспечение электрической энергией, газом и паром; кондиционирование воздуха



16,7 п.п.

Водоснабжение; водоотведение, организация сбора и утилизации отходов, деятельность по ликвидации загрязнений

В целом по краю **32,2%**



Виды экономической деятельности с удельным весом убыточных организаций в январе-марте 2022 года более 50%

* ПО СОПОСТАВИМОМУ КРУГУ ОРГАНИЗАЦИЙ



ДЕБИТОРСКАЯ И КРЕДИТОРСКАЯ ЗАДОЛЖЕННОСТЬ ОРГАНИЗАЦИЙ

в МАРТЕ 2022 года (на конец месяца)



ДЕБИТОРСКАЯ ЗАДОЛЖЕННОСТЬ

ВСЕГО по краю, млрд рублей

170,0

В % к соответствующему периоду
предыдущего года

133,7

Удельный вес просроченной
дебиторской задолженности в общем
объеме задолженности, %

2,3



КРЕДИТОРСКАЯ ЗАДОЛЖЕННОСТЬ

ВСЕГО по краю, млрд рублей

177,9

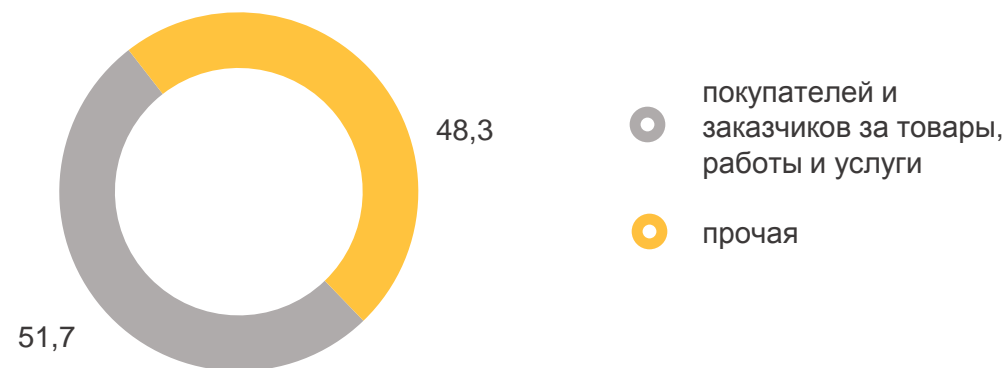
В % к соответствующему периоду
предыдущего года

137,4

Удельный вес просроченной
кредиторской задолженности в
общем объеме задолженности, %

2,3

СТРУКТУРА ДЕБИТОРСКОЙ ЗАДОЛЖЕННОСТИ, в %



СТРУКТУРА КРЕДИТОРСКОЙ ЗАДОЛЖЕННОСТИ, в %

